

Installation polices chinoises

Avant toute manipulation importante (en particulier modification de registre = (dés)installation d'un nouveau programme...), le minimum est de :

1. Créer un point de restauration (permet de conserver l'installation logicielle de l'ordinateur dans un état qui fonctionnait juste avant les modifications)
2. Enlever les fichiers inutiles (pour faire de la place) (rapide)
3. Défragmenter le disque dur (généralement le « c ») pour permettre au PC de se retrouver facilement dans ces multiples cases (opération qui peut être très longue)
4. Installer les polices chinoises

1) Créer un point de restauration :

"Comment créer un point de restauration du système sous Windows XP?"

L'option de restauration de Windows XP est une fonctionnalité épatante. Celle-ci permet de retrouver un système sain au premier problème rencontré, grâce à l'utilisation d'un point de sauvegarde. Il convient donc de la maîtriser pour éviter d'avoir à s'arracher les cheveux, d'autant que l'investissement demandé n'est pas considérable.

La meilleure stratégie est de créer vous-même un point de restauration quand votre PC marche bien, il sera plus facilement reconnaissable. Mais sachez également que Windows en génère automatiquement à la suite de certaines opérations (installation de l'OS, de certains périphériques ou logiciels). Bref, il y a fort à parier qu'il existe toujours une sauvegarde capable de vous ramener à un état antérieur aux difficultés.

Seule la configuration de Windows est concernée par ce processus de restauration et les données ou programmes installés après la date de création du point de sauvegarde restent en place.

Localiser ce précieux utilitaire

Comme bien souvent avec XP, cet outil est considéré comme un accessoire. Pour le lancer il faut donc cliquer successivement sur **Démarrer > Tous les programmes > Accessoires > Outils Système > Restauration du système**.

Créer un point de restauration en 3 étapes :

1. Ecran d'accueil

L'assistant vous guide dans la procédure. Optez pour la création d'un nouveau point de sauvegarde sur la page d'accueil en cochant la case du bas et cliquez sur **suivant**.

Pour commencer, sélectionnez la tâche que vous voulez effectuer :

- Restaurer mon ordinateur à une heure antérieure
- Créer un point de restauration

2. Une dénomination explicite

Attribuez lui un nom assez parlant comme suggéré avant de cliquer sur créer. **(personnellement je le nomme avec le nom du logiciel que j'installe ou désinstalle)**

Entrez une description du point de restauration dans la boîte de dialogue suivante. Choisissez une description facile à identifier au cas où vous ayez besoin de restaurer votre ordinateur plus tard.

Description du point de restauration :

ma_sauvegarde

La date et l'heure sont automatiquement ajoutées à votre point de restauration.

EasyCleaner est un logiciel tout en un pour supprimer les entrées obsolètes de la base de registre de Windows, nettoyer le menu ajout/suppression de programmes (pour enlever par exemple les patches de sécurité de Windows qu'on ne désinstallera vraisemblablement pas), supprimer les doublons du disque dur, effacer les fichiers inutiles, désactiver des programmes qui se lancent automatiquement au démarrage de Windows...

EasyCleaner est aussi capable d'afficher l'occupation disque sous forme graphique, par l'intermédiaire d'un camembert et de supprimer l'historique de navigation d'Internet Explorer.

(<http://www.clubic.com/telecharger-fiche11170-easycleaner.html>)

3) Défragmenter le disque dur

La défragmentation du disque dur est à effectuer régulièrement. Le chargement des fichiers sera plus rapide et les performances globales de votre PC seront améliorées.

Derrière le ronron tranquille du ventilateur interne de votre ordinateur, vous devez certainement entendre ce joli bruit "scritch, scritch, scritch" témoignant du travail acharné que produit votre disque dur à chaque action que vous entamez sur votre ordinateur (démarrage, lancement et installation d'un programme, ouverture de fichier, etc.)... Eh bien, c'est normal. Ce qui l'est moins, c'est le temps de plus en plus long que met votre ordinateur à s'exécuter et la multiplication insistante des "scritch, scritch, scritch" ! Cela est pourtant une conséquence logique d'une utilisation régulière d'un ordinateur, quel qu'il soit.

Les installations et désinstallations successives de logiciels, les copies et autres collages de fichiers par-ci par-là, les sauvegardes... Toute ces manipulations entraînent un éparpillement des données sur le disque dur, qui ressemble alors à du gruyère. Plus les données sont "fragmentées", plus cela demande du temps au têtes magnétiques de lecture d'aller les chercher. C'est pourquoi, il faut défragmenter régulièrement son disque dur, c'est-à-dire réorganiser les données. Toutes les semaines pour une utilisation assidue, tous les mois pour une utilisation moins soutenue. Une manipulation toute simple qui permet d'optimiser le fonctionnement de ce composant vital d'un ordinateur.

Pour les PC sous Windows (toutes versions confondues), la procédure est simplissime :

allez dans le menu "Démarrer", puis "Programmes", "Accessoires" et "Outils système".

Sélectionnez l'application "Défragmenteur de disque".

Choisissez la lettre du lecteur à défragmenter (généralement C) puis vérifiez que dans "Paramètres", les deux options proposées soient bien cochées ("Réorganiser les fichiers pour que mes programmes démarrent plus vite" et "Vérifier le lecteur") avant de démarrer.

Selon la taille du disque dur et son état de fragmentation, l'opération peut durer entre 10 minutes et plusieurs heures.

Vous ne pourrez pas vous servir du PC pendant la défragmentation.

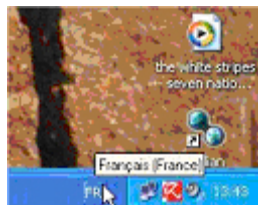
De même, pensez à bien fermer toutes vos applications avant de lancer la "défrag"... Sans oublier les petites icônes à côté de l'horloge dans votre barre des tâches.

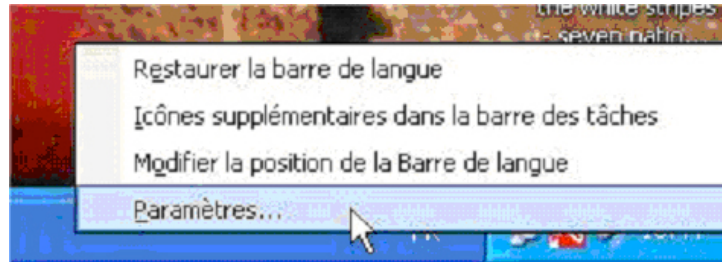
4) Installer les polices chinoises

Pour installer la prise en charge du chinois sur un ordinateur équipé de Windows XP :

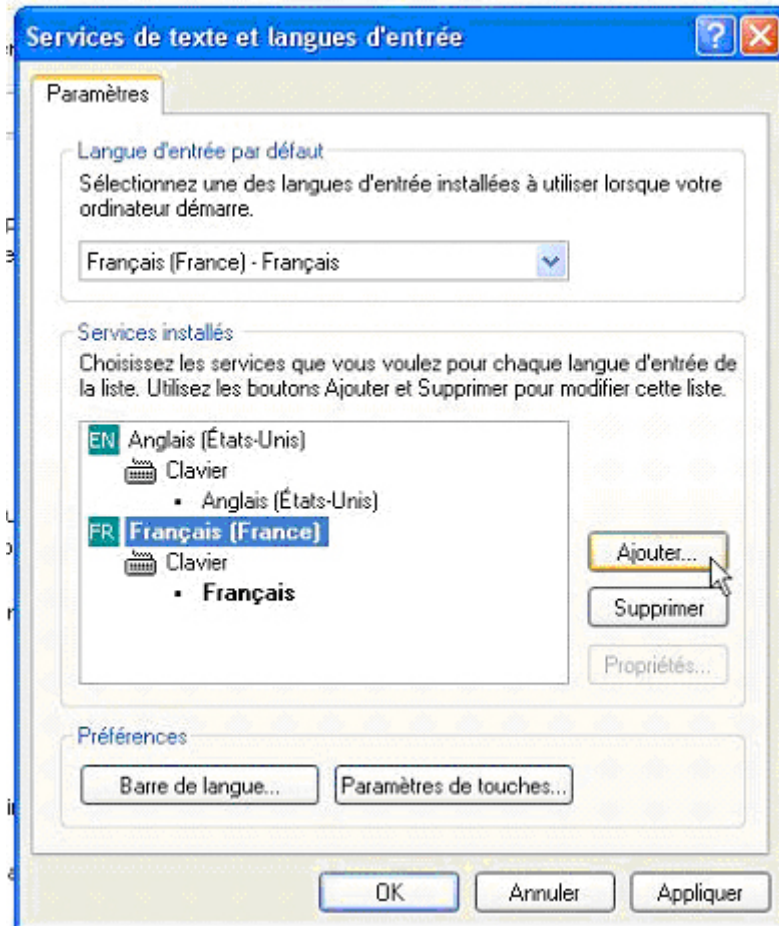
Se munir de son CD de Windows XP

1. Cliquer avec le bouton droit sur la barre de langues puis sur « Paramètres » dans le menu qui apparaît alors (à droite sur la barre de tâches, si elle n'apparaît pas clic droit sur la barre -> « barre d'outils » -> clic sur « barre de langues ») :

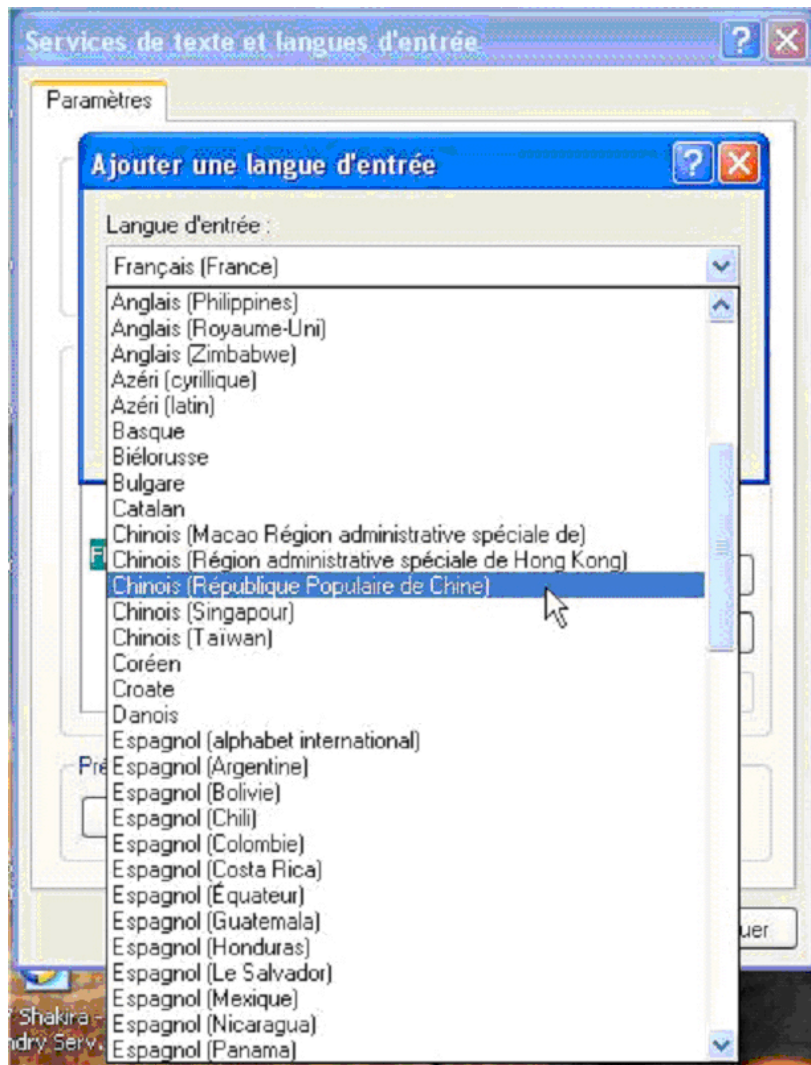


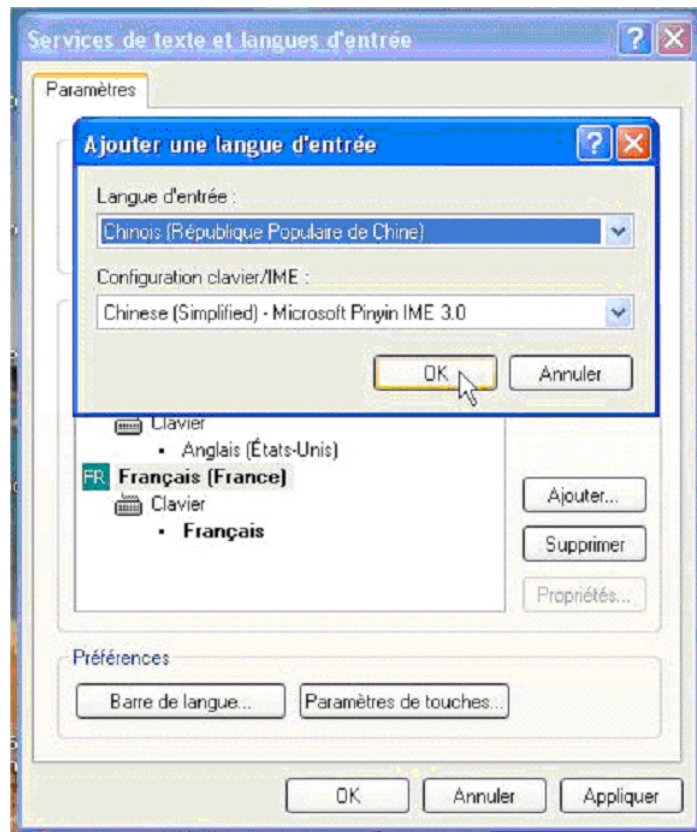


3. Dans le menu qui apparaît, cliquer sur « Ajouter »



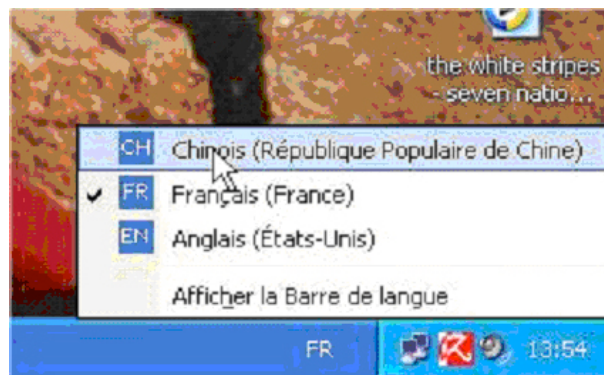
4. Puis cliquer sur « Chinois (RPC) » et choisir la configuration de clavier voulue (système d'entrée en pinyin ou par clés...) :





5. Puis cliquer sur « ok » : Windows devrait vous demander d'insérer le cd d'XP. Insérez-le et attendez 2 minutes, et voilà !

Petite précision : pour choisir d'écrire en chinois ou en français, le choix se fait en cliquant sur la barre de langues afin de sélectionner la langue d'entrée au clavier :



Observez le résultat, on écrit en pinyin, et le caractère approprié apparaît tout seul :

pinyin, et le caractère appro

我是法国|ren_