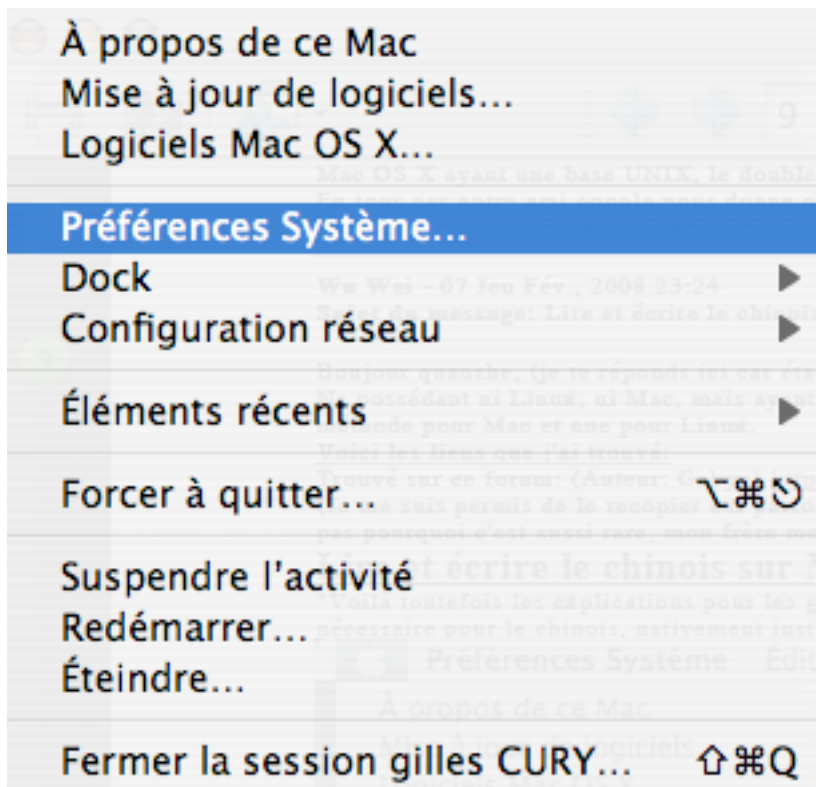
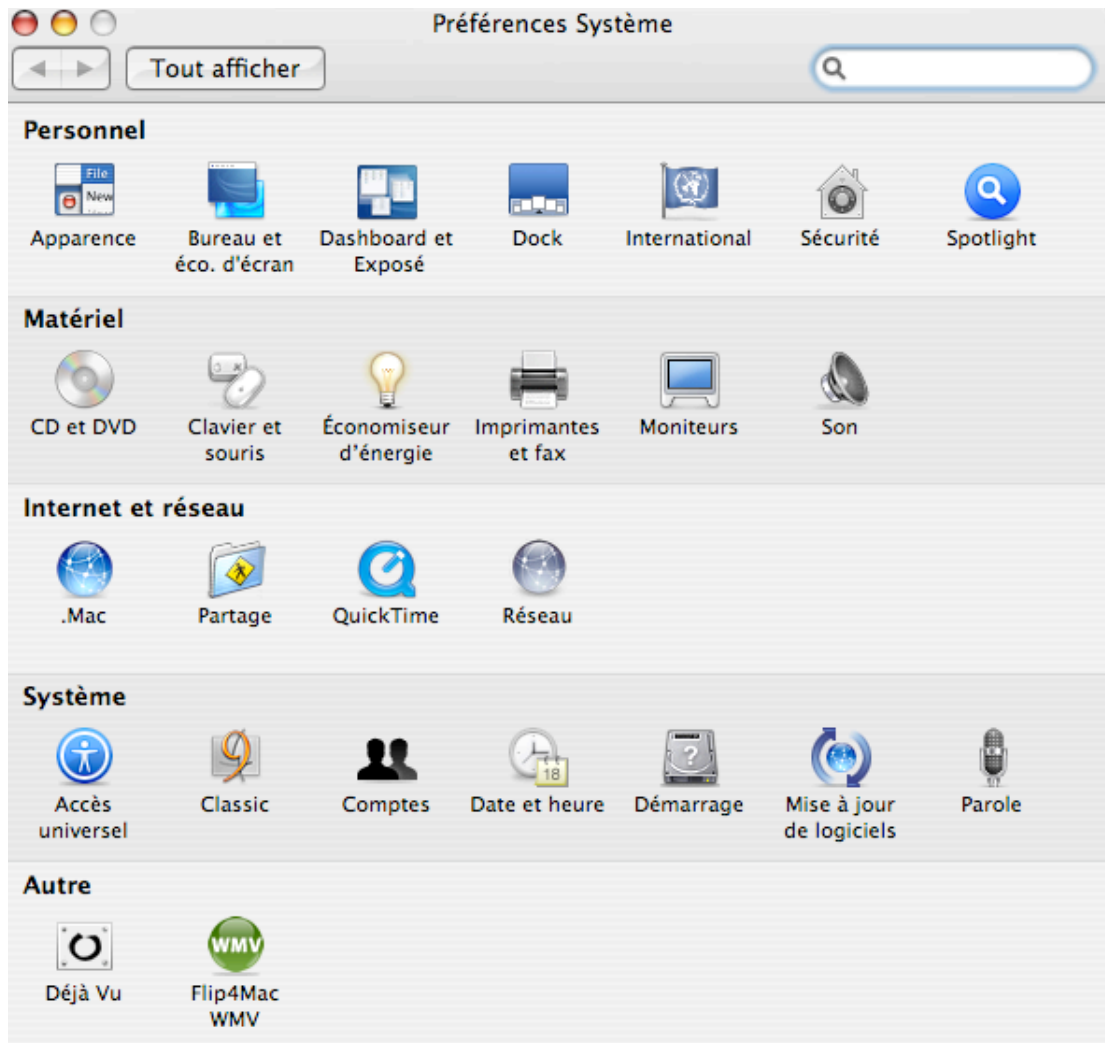


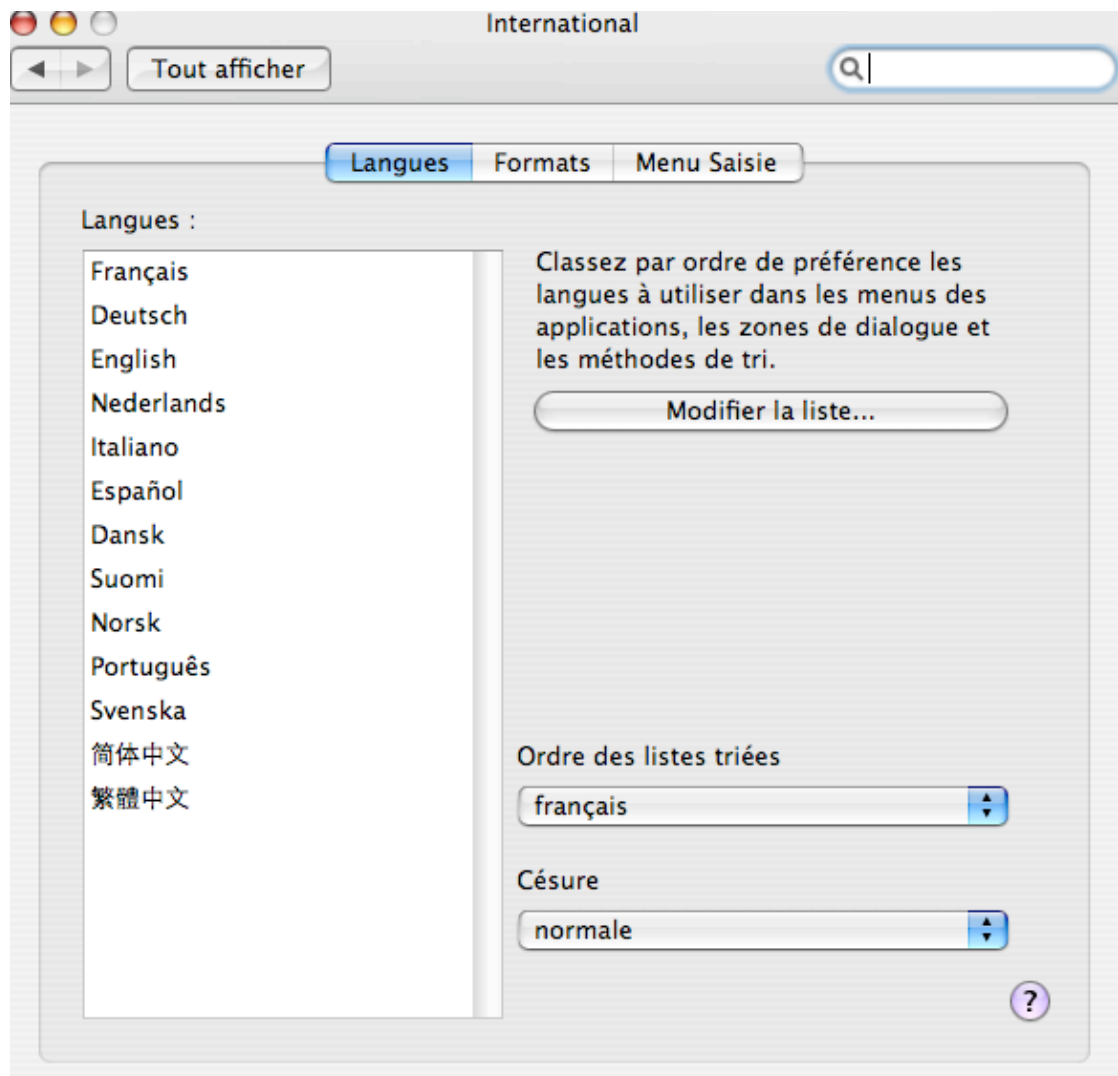
COMMENT METTRE LES CARACTÈRES CHINOIS TRADITIONNELS SUR SON MAC

aller dans "préférence système





" choisir dans « personnel » : "international", cliquez.

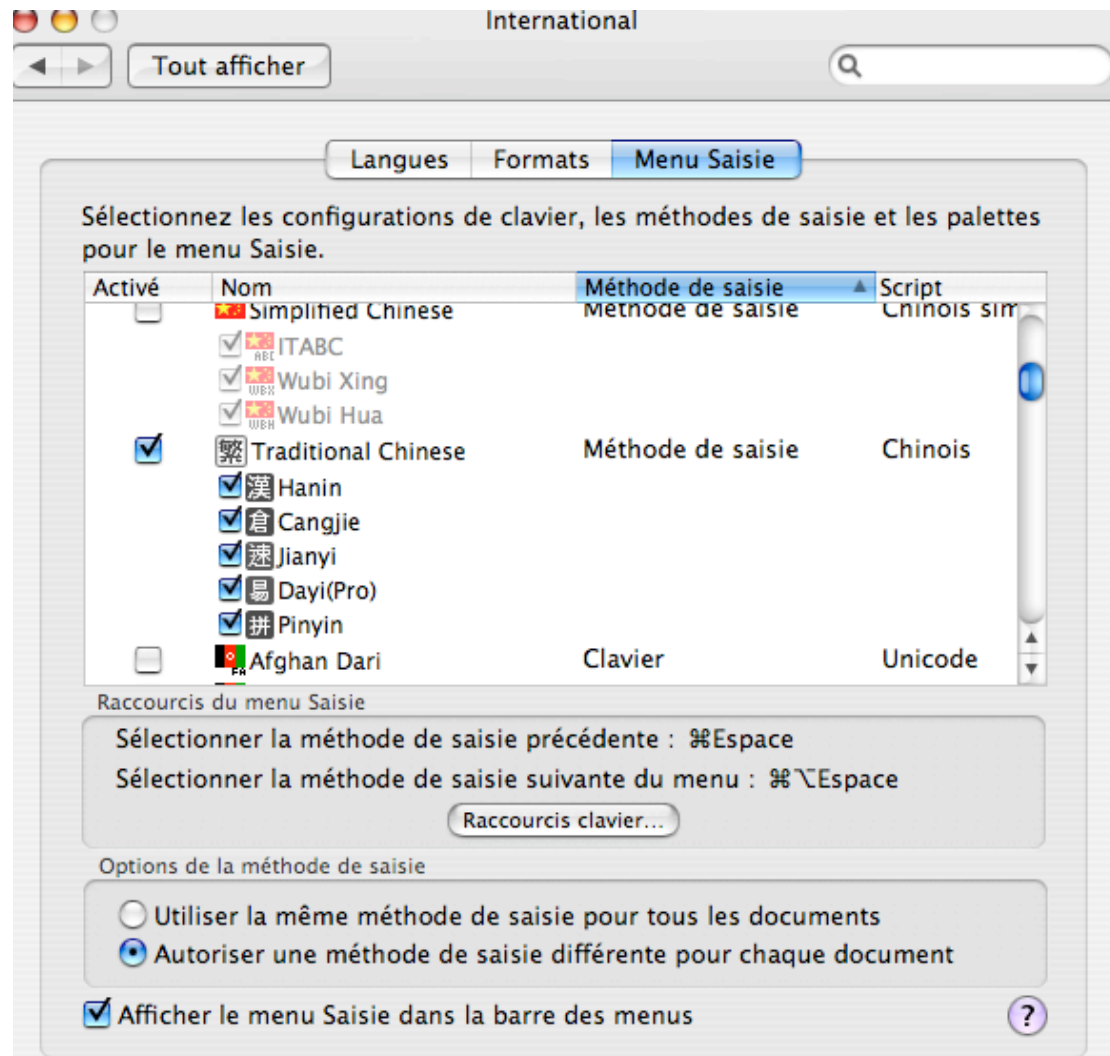


Puis vous cliquez sur "modifier la liste"



et là vous ajoutez le chinois traditionnel (c'est écrit en chinois, si vous n'êtes pas sûr de votre choix il suffit de laisser la flèche de la souris sur les caractères alors s'affiche le type de chinois sélectionné). Une fois choisi faites OK.

Puis cliquez sur le "menu saisie" et de nouveau vous choisissez le chinois traditionnel puis le pinyin. Il est inutile de sélectionner les différents types de saisie si vous n'êtes pas amené à les utiliser. Il faut alors décocher hanin, canjie, jianyi et dayi.



Garder le raccourcis clavier pomme-espace (« sélectionner la méthode de saisie précédente »). Il permet très rapidement de passer du français au chinois et inversement.
 Fermer "préférence système".

Pour l'utilisation dans un texte :
 Ouvrez une application, AppleWorks, Word, etc. et à partir du pinyin, vous pouvez inscrire des caractères chinois.
 Dans Word (Office 2004) vous voulez par exemple saisir le caractère "qi". Vous utilisez votre raccourcis clavier en faisant pomme-espace. Dans la barre des menus en haut à gauche le drapeau français se transforme en

idéogramme avec pinyin écrit à côté.

Vous saisissez les lettres q et i en sachant que votre clavier est modifié en **qwerty** et non plus en **azerty**. Ce qui fait que le "q" doit être tapé sur la lettre "a". Alors s'affiche qi et une barre avec tous les caractères se prononçant qi. Si vous avez un PowerPC G4, il faut ajouter après le mot en pinyin le numéro du ton en utilisant les chiffres en haut du clavier et non ceux du pavé numérique et sans appuyer sur la touche majuscule. Ex : qi1 ou qi2 ou qi 3 ou qi4 et ça donne 氣 ou 气 ou 其